

# Maatwerkfabriek Breda

## We doen het samen!

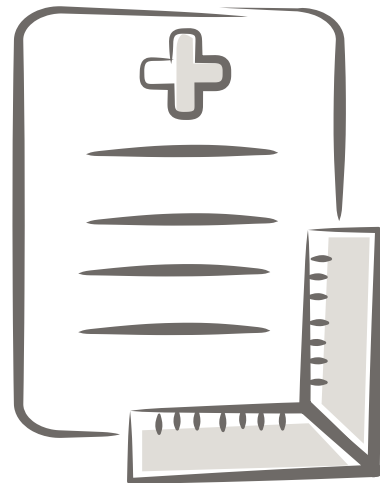
Samen met het Instituut voor Publieke Waarden (IPW) hebben de gemeente Breda en CZ in 2016 de “Maatwerkfabriek” gestart. Een actieonderzoek waarin samen met veldpartijen gericht maatwerk is geleverd aan burgers die door het systeem onvoldoende gesteund, gevonden en geholpen werden.

### Beter voor de burger en goedkoper

De Maatwerkfabriek kreeg 35 casussen aangereikt via wijkteams, wijkverpleegkundigen en data van CZ. Deze burgers hadden allen meerdere problemen op het terrein van gezondheid, schulden en/of wonen.

De uitdaging voor de actieonderzoekers van IPW was om passende en individuele oplossingen via een maatwerkplan te bieden waarbij de burger is betrokken en die zo veel als mogelijk binnen bestaande wettelijke kaders en reguliere vergoedingsmogelijkheden vallen. En dat is in vrijwel alle situaties ook gelukt, tot tevredenheid van de burger!

Veelal is door het maatwerk erger voorkomen, zoals uithuiszettingen of opnames. Wanneer er geen maatwerk zou zijn geleverd, waren de kosten in de Jeugdwet, Wmo, Wlz en Zvw hoger geweest.



# Vier casussen ter illustratie



## Incidentele hulp

**Situatie:** Mevrouw Proust woont zelfstandig binnen een zorginstelling. Met steun van mantelzorgers redt zij zich. Nu heeft ze last van flauwtes die opeens opkomen en 1,5 dag aanhouden. Ze is dan volledig afhankelijk. Los van het vraagstuk of vergoeding uit de Zvw of Wmo moet komen is ook het flexibel en incidenteel veel zorg leveren een probleem voor de zorgaanbieder.

**Actie:** Er is een maatwerkplan opgesteld. Mevrouw krijgt persoonlijke alarmering. Verder wordt er, bij flauwtes, huishoudelijke hulp georganiseerd via de Wmo.

**Resultaat:** Mevrouw is blij met de incidentele hulp en kan zo langer zelfstandig wonen zoals ze dat graag wilt.

## Suïcidaal en verstandelijk beperkt

**Situatie:** Guan heeft een laag IQ en heeft door een ongeluk dagelijks veel pijn. Omdat hij veel opkropt, wordt het hem soms te veel, krijgt hij woedeaanvallen, en heeft hij zelfs een keer langs het spoor gestaan. Na een spoedopname in de GGZ wil Guan verder geholpen worden. Maar daar wordt hij van het kastje naar de muur gestuurd. Want valt Guan nu in het hokje 'verstandelijk gehandicapt', 'niet aangeboren hersenletsel', of toch de GGZ?

**Actie:** Er is een maatwerkplan opgesteld. Een zorgaanbieder is gevonden die Guan gaat behandelen. Uiteindelijk is indicatie Wlz afgegeven voor 2 jaar.

**Resultaat:** Guan en zijn echtgenote hebben perspectief op een rustig en sociaal leven.



## Regie voeren

**Situatie:** Daisy is een jonge alleenstaande moeder met de diagnose ALS. Er is te weinig zorg en ondersteuning 's avonds, 's nachts en in het weekend. De hulpverleners vinden de situatie af en toe onverantwoord en maken zich zorgen om de kinderen. De moeder wil zo lang mogelijk met haar kinderen thuis blijven wonen.

**Actie:** Er is een maatwerkplan opgesteld, waarna een indicatie voor 24-uurszorg is afgegeven.

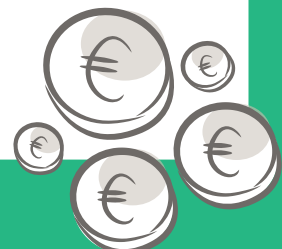
**Resultaat:** Met de inzet van de 24-uurszorg zijn intramurale zorg voor de moeder en de uithuisplaatsingen voor de kinderen uitgesteld, waarmee het perspectief van Daisy langer in stand is gehouden.

## Heft in eigen handen

**Situatie:** Mevrouw van den Berg zit in een schuldsituatie. Het saneringstraject struikelt net voordat ze schuldenvrij is. Mevrouw raakt in extreme stress. Ze heeft borderline en GGZ-behandeling maakt haar sterker. Haar nieuwe partner wil haar schulden wel afkopen, maar ze weten niet waar te beginnen.

**Actie:** Er is een maatwerkplan opgesteld. Het reguliere schuldentraject struikelde. Via andere weg is hulp bij opkopen van schulden gezocht. Tevens kan via een fonds haar gebit worden herstelt.

**Resultaat:** Mevrouw ervaart meer rust nu de schulden worden opgelost.



# Wat leren we van de Maatwerkfabriek?



Het actieonderzoek heeft niet alleen zoden aan de dijk gezet achter de voordeuren van de 35 huishoudens. De casuïstiek vormt ook een mooie grondstof om te leren wat beter kan in Breda. De volgende randvoorwaarden voor het laten slagen van het maatwerk zijn naar voren gekomen.

## Voor professionals

### Maak samen met de burger één plan

Zorg voor één gezamenlijk plan als koersdocument. Dit geeft richting, en maakt expliciet waar verschillende acties zijn uitgezet of elkaar tegenwerken. Bovendien maakt één overzicht problemen letterlijk weer te overzien voor de betrokken burger.

### Wees expliciet over regie

Zorg en benoem één regisseur, die alle andere betrokken accepteren en die de koers bepaalt samen met de betrokken burgers.

### Schulden eerst!

Indien er schulden zijn is het advies, schulden eerst. De schulden zijn anders telkens weer een stok tussen de spaken.

### Er is meer mogelijk dan je denkt

Vaak wordt gedacht dat verschillende wetten het maken van maatwerk in de weg staan. Uit het actieonderzoek blijkt dat binnen de wetten zoveel meer mogelijk is dan aanvankelijk werd gedacht.

## Voor managers en beleidsmakers

### Faciliteer het leveren van maatwerk

Professionals die maatwerk achter de voordeur leveren, hebben een organisatie nodig die ontvankelijk is voor uitzonderingen. Organiseer een (bestuurlijk) overleg en stel een aanspreekpunt aan om bestaande knelpunten die effectief maatwerk in de weg staan te bespreken en te slechten.