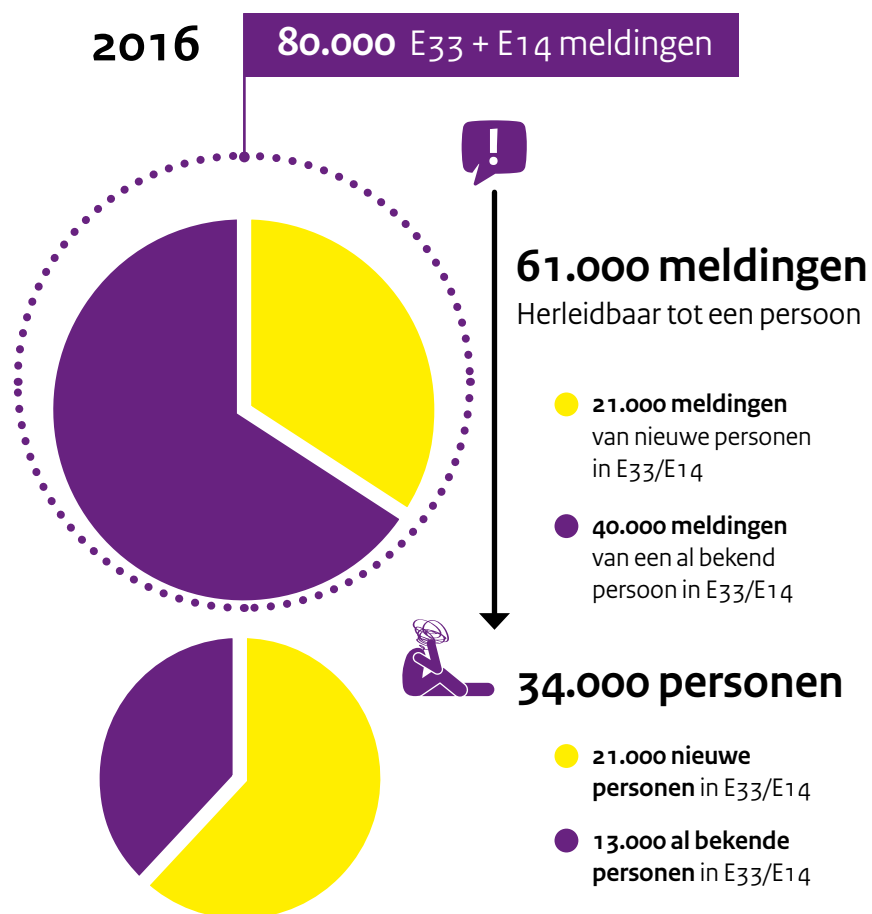
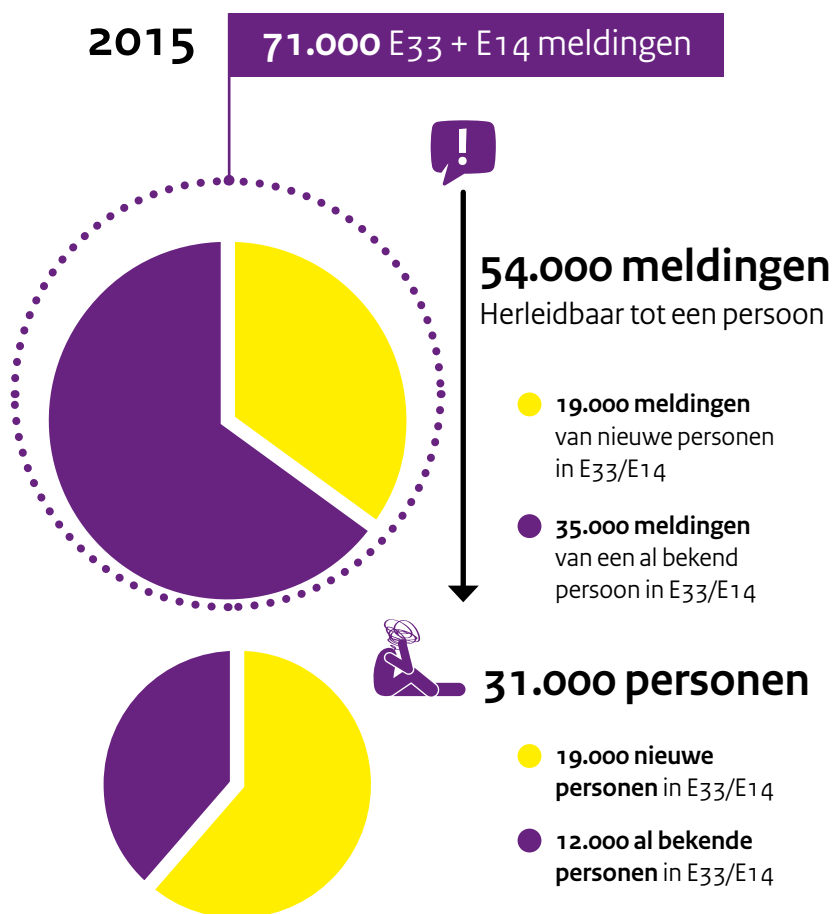




Verward gedrag nader bekeken: ANALYSE VAN E33 EN E14 MELDINGEN IN DE POLITIEREGISTRATIE



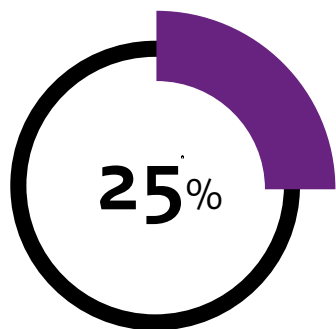
Politieregistratie

Slechts een deel van het verhaal

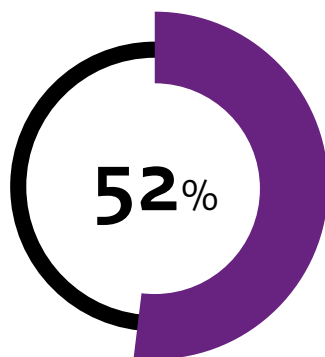
Lang niet alle mensen met verward gedrag komen met de politie in aanraking. Deze infographic is alleen gebaseerd op meldingen in de politieregistratie over verward (E33) en suïcidaal gedrag (E14) zonder dat sprake is van een strafbaar feit. Personen met verward gedrag met een andere registratiecode zijn hierin niet meegenomen. De infographic beschrijft dus slechts een deel van de totale groep personen met verward gedrag.

Aantal meldingen per persoon in 2016

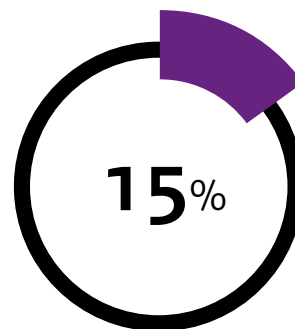
Al bekende personen



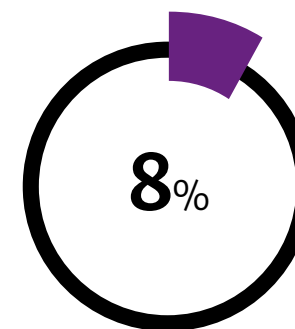
Één melding (dan is er ook een melding in 2015 geweest)



Twee of drie meldingen



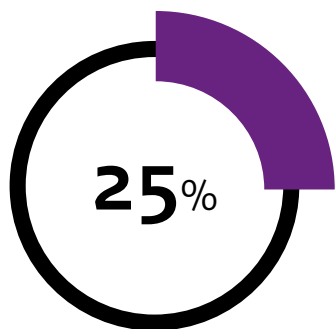
Vier tot en met zes meldingen



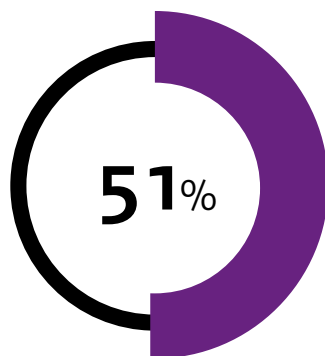
Zeven of meer meldingen

Kortste tijd tussen twee meldingen

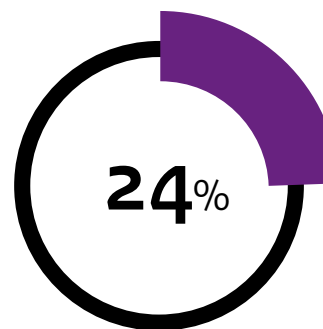
Al bekende personen



Op dezelfde dag nog een melding



Een dag tot en met drie maanden



Vanaf drie maanden tot een jaar

Bron:

Basisvoorziening Handhaving Nationale Politie, codes E33 en E14. Bewerkt door projectgroep Personen met verward gedrag.

Code E33: Overlast door verward of overspannen persoon.

Code E14: Poging tot zelfdoding zie voor beschrijving methoden.

Factsheet 'Verward gedrag nader bekeken: analyse van E33 en E14 meldingen in de politieregistratie'.

Dit is een uitgave van:

Rijksinstituut voor Volksgezondheid en Milieu
www.rivm.nl

Dit onderzoek is uitgevoerd door de projectgroep Personen met verward gedrag in opdracht van het Schakelteam Personen met verward gedrag en gefinancierd door ZonMw (programma Aanpak Verward Gedrag).

