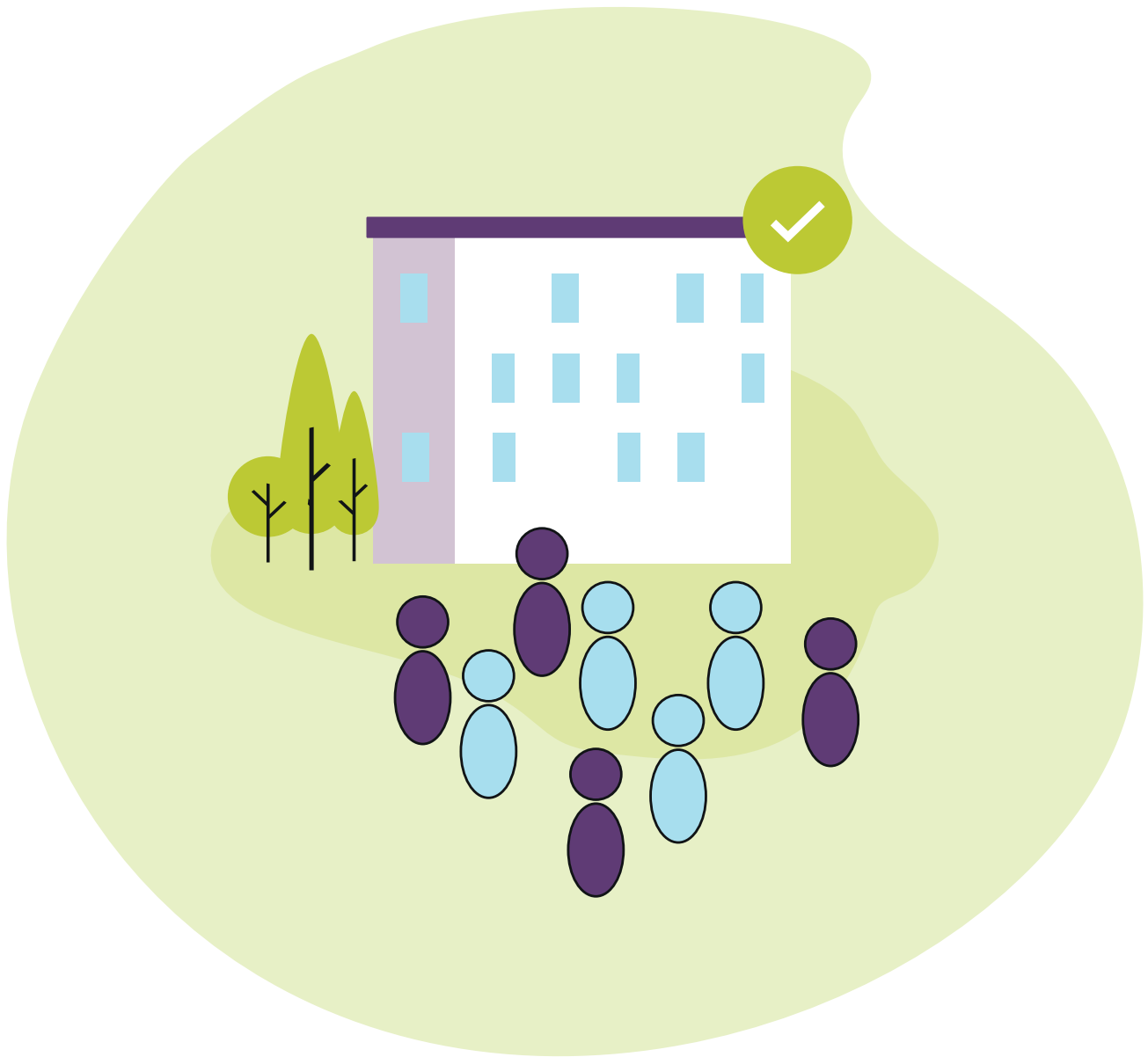




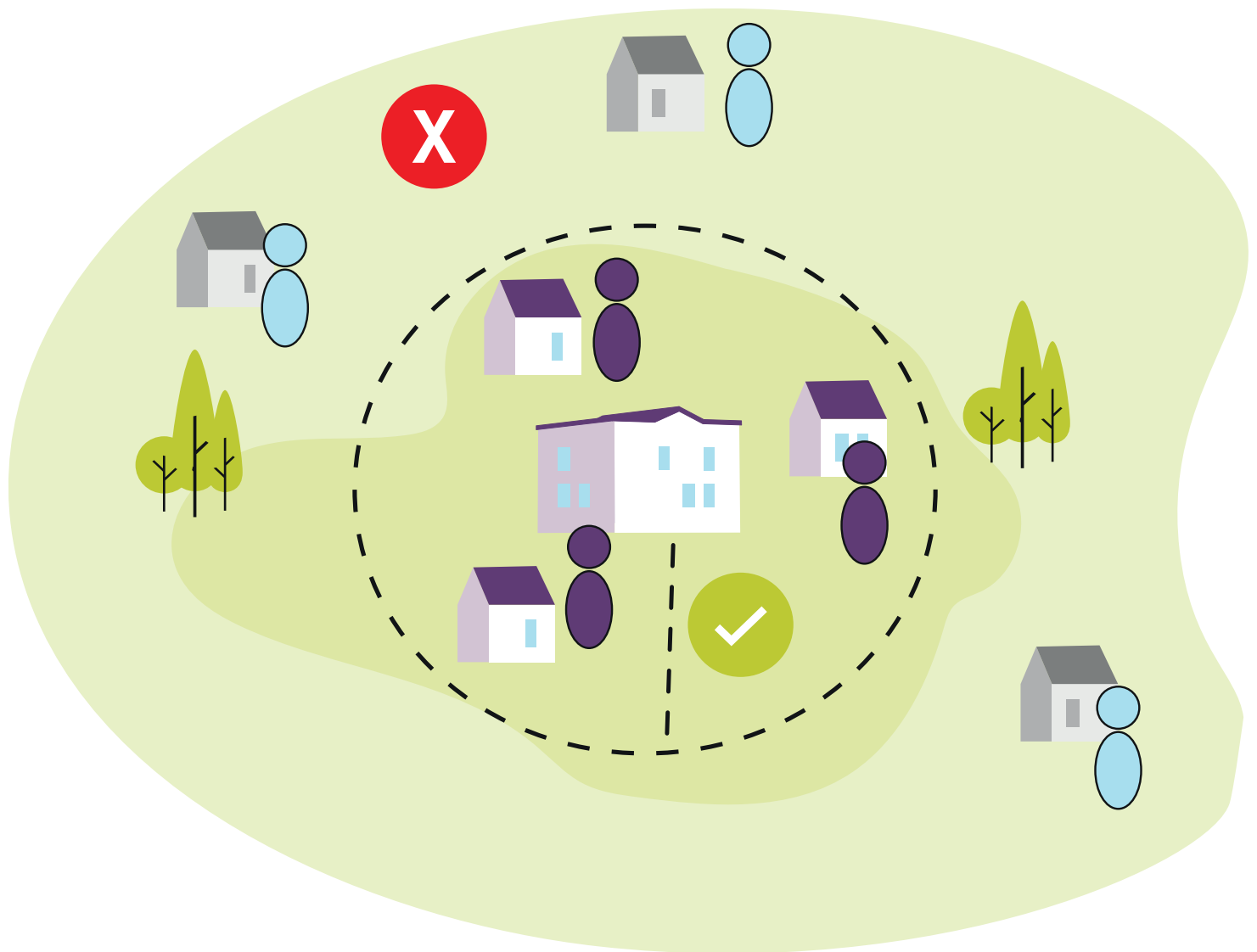
## 1. VPT geclusterd

Cliënten wonen bij elkaar in een woonvorm, bijvoorbeeld een woonvoorziening, en ontvangen allemaal VPT. Een woonvorm betreft minimaal 5 ruimtelijk geclusterde zelfstandige wooneenheden met een gemeenschappelijke ontmoetingsruimte waar overwegend ouderen wonen.



## 2. VPT gespikkeld

Cliënten wonen bij elkaar in een woonvorm, bijvoorbeeld een woonvoorziening. Een gedeelte ontvangt VPT, een ander gedeelte niet.



### 3. VPT ongeclusterd nabij locatie

Cliënten wonen in hun eigen (huur)huis en ontvangen VPT. Hierbij is het huis geschikt om de juiste zorg- en ondersteuning te ontvangen. In sommige gevallen wordt een straal van 1 km gehanteerd.



## 4. VPT ongeclusterd, ofwel VPT in de wijk

Cliënten wonen in hun eigen (huur)huis en ontvangen VPT.